



SECKLER

SECKLER – Automation, die begeistert.

Das Firmenprofil der SECKLER AG.

SECKLER ist ein weltweit operierender schweizerischer Hersteller von individuell angefertigten Automationsanlagen im Bereich der Handhabungstechnologie. Aufgabenschwerpunkt ist die Entwicklung und Produktion vollautomatisierter Fertigungsmaschinen zur Massenerstellung von hochpräzisen Teilen, insbesondere in schmutziger und nasser Umgebung.

Das durch die Anlagen von SECKLER abgedeckte Teilespektrum bewegt sich in einem Radius von einem Gramm bis zu mehreren Kilos oder im Bereich eines Millimeters bis zu 50 cm.

Seit mehr als 30 Jahren konzipiert und fertigt SECKLER mit grossem Erfolg Automationsanlagen für die Automobilindustrie. Insbesondere im boomenden Markt der Einspritzung für Dieselmotoren konnte sich SECKLER mit hochpräzisen Handlingssystemen einen Namen machen und sich weltweit etablieren.

Die über 30-jährige Firmengeschichte spricht von einer langjährigen Erfahrung und grossem Know-how im Sondermaschinenbau. So ist SECKLER im Besitz standardisierter, patentierter und einzigartiger Systemlösungen. Diese modularen und hochflexibel konzipierten Maschinen bestehen durch ihre Langlebigkeit, ihren geringen Serviceaufwand und ihre hohe Wiederverwendbarkeit.

Die Stärken von SECKLER kommen klar in der Konzeption und dem Erstellen von spezifischen Anwendungen in folgenden Branchen zu Tragen:

- + Automobil/Transport
- + Hydraulik/Pneumatik
- + Medizintechnik
- + Konsumgüter
- + Uhren/Schmuck

Insbesondere bei beratungsintensiven und komplizierten Herausforderungen ist SECKLER die kompetenteste Adresse.

Automobil/Transport



Hydraulik/Pneumatik



Komplexe Aufgaben brauchen einfache Lösungen. Von SECKLER.

- + Automation auch in schmutziger und nasser Umgebung
- + Grosse Teilevielfalt – vom einzelnen Gramm bis zu mehreren Kilos
- + Betreuung durch ein gleichbleibendes Key-Account-Team während der gesamten Projektierung
- + Loyalität gegenüber dem Kunden und im Umgang mit seinem technologischen Wissen
- + Hohes Kundenvertrauen durch Neutralität, Kompetenz, Präzision, Zuverlässigkeit und Liefertreue
- + Lokale Vertretung in den wichtigsten Absatzmärkten
- + Unternehmensstabilität durch langjährige Tradition

Medizintechnik



Konsumgüter



Uhren/Schmuck





SECKLER – Ihr Fachpartner für...

Entwicklung und Herstellung von:

- + Standard-Handhabungszellen
- + Integrierte Handhabungseinrichtungen
- + Zellen für Paarungsschleifen und Paarungshonen
- + Produkte- oder Maschinen bezogene Einrichtungen
- + Maschinen-Verkettungen
- + Palettieranlagen
- + Sondermaschinen
- + Bürst- und Entgratautomaten
- + Mess- und Sortieranlagen
- + Beschriftungsautomaten
- + Integration von Scara- und Knickarmrobotern

**...im Bereich der Produktions-
automatisierung.**

...Automatisierungstechnik

Be- und Entladen von Werkzeugmaschinen, Paletten-Zuführungen und verschiedenartige Greifersysteme.



...Systemlösungen

Verkettungen von Bearbeitungsmaschinen sowie komplexe Einzelanlagen mit Mess-, Entgrat- und Reinigungsbausteinen.

...Sondermaschinen

Entgratautomaten, Beschriftungsanlagen, Mess- und Sortieranlagen usw.



...Planungsaufgaben

Situationsanalysen, Machbarkeitsuntersuchungen, automationsgerechte Teiledesigns, Konstruktion optimierter Anlagen.

Hinter den Argumenten stehen. Know-how und Kompetenz. Von SECKLER.

- + Massgeschneiderte, kundenorientierte Lösungen
- + Hohe Produktivität im 24h-Betrieb, 7 Tage/Woche...
- + 100% Kontrolle, Sicherheit und Qualität
- + Optimierte Durchlaufzeiten
- + Gute Wirtschaftlichkeit der Anlagen – schneller ROI
- + Hohe Verfügbarkeit der Anlagen
- + Konstante und schnelle Werkstückwechselzeiten
- + CE-geprüft und ISO 9001-zertifiziert

SECKLER hat im Laufe von drei Jahrzehnten die moderne Automation mitgestaltet und massgeblich geprägt. Stetige Innovation und die damit gesammelten Erfahrungen sind Garant für das hohe Know-how bei SECKLER. Nicht ohne Grund setzen vermehrt namhafte Werkzeugmaschinenhersteller und Grosslieferanten der Automobilhersteller auf Lösungen von SECKLER.

Über 1500 ausgelieferte SECKLER Anlagen sind Beweis für die hohe Kompetenz des Unternehmens.

Alle SECKLER Lösungen werden nach ISO 9001-Standard hergestellt und unterliegen den neuesten Qualitäts- und Sicherheitsrichtlinien nach CE.

Optimierte Durchlaufzeiten

Mit dem SECKLER *modulo* Baukasten lassen sich viele Projekte schneller realisieren. Durch entsprechend ausgelegte Logistik- und Produktionsprozesse werden die Durchlaufzeiten markant reduziert.

Beste Qualitätssicherung der Teilefertigung

Trotz hoher Produktivität fertigen SECKLER Maschinen ausnahmslos qualitativ hochwertige Teile. Und diese Qualität ist offensichtlich – durch Ausschussreduzierung und vollautomatische Messsysteme, die auch im μ -Bereich alle Feinheiten sichtbar machen.



Qualitätssteigerung bei Kostenreduzierung

Sinn einer Investition ist, eine höhere Produktivität zu erreichen. Eine zusätzliche Minimierung der Kosten je Werkstück bei gleichzeitiger Steigerung der Teilequalität ist die Zielvorgabe, die SECKLER Ihnen hilft umzusetzen.

Wirtschaftlichkeit der Anlagen

SECKLER Maschinen sind zuverlässig und einfach zu bedienen. Eine einzelne Person ist in der Lage mehrere Maschinen gleichzeitig zu steuern. Darüber hinaus sind mannlose Schichten möglich. Die Maschinenlaufzeit steigt und der „Return of Invest“ ist schneller erreicht. Sie haben Kosten gespart!

SECKLER verbindet Produktionsprozesse mit standardisierten Be- und Entladelösungen, damit 24 Stunden, 7 Tage/Woche ohne Unterbrechung gefertigt werden kann. Messapplikationen werden online integriert und helfen eine durchgängige Produktion zu gewährleisten.

Zur Erhöhung der Wertschöpfung können weitere Prozesse in die Automationslösungen eingebaut werden. Hierzu gehören z. B. Fügen, Montieren, Prüfen, Palettieren usw. Damit bietet SECKLER vollintegrierte Lösungen mit erhöhter Produktivität und bester Fertigungsqualität.



SECKLER schafft Verbindung...

Zusatzaufgaben

...mit Fertigungsprozessen wie:

- + Abblasen, Waschen, Reinigen
- + Fügen, Montieren
- + Messen (Pre-, Post-Process)
- + Orientieren, Ausrichten, Wenden
- + Entgraten
- + Beschriften
- + Anbindung an Datenbanken
- + Statistische Prozesskontrolle
- + Logistik



SECK

Ihr Sonderfall ist unser Normalfall. Lösungen, die verbinden. Von SECKLER.



Das Rad der Zeit dreht sich immer schneller, auch im Sondermaschinenbau. SECKLER hat reagiert: mit der Gründung einer eigenen Entwicklungsabteilung. Folge ist, dass komplexe Anlagen jetzt noch effizienter und schneller in Betrieb genommen werden können.

Die Verkaufsabteilung steht tagtäglich mit ihren Kunden weltweit in Kontakt. Aus dieser Kundennähe kristallisieren sich die Impulse zu neuen Entwicklungen heraus. Deshalb hat SECKLER seit 2001 die Entwicklungsabteilung direkt in der Technik integriert. So können die Aufgaben, Neues zu entwickeln oder Bestehendes hinsichtlich Kosten, Montage und Qualität zu optimieren, unverzüglich wahrgenommen werden.

7

...Verbindungen von Produktionsmaschinen

SECKLER

Werkzeugmaschine

...mit Fertigungsprozessen wie:

- + Schleifen
- + Honen
- + Drehen
- + Fräsen
- + Verzahnen
- + Stanzen
- + usw.

Ausgesprochen flexibel. Mit SECKLER *robomation*. Von SECKLER.

8

- + Schnelle Verfügbarkeit und kurze Lieferzeiten
- + Kompakte und platzsparende Bauweise
- + Bewährte SECKLER Technik kombiniert mit marktführender Robotertechnik



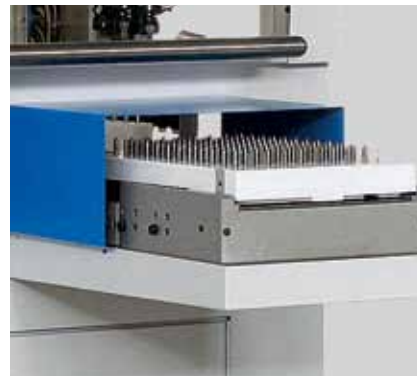
SECKLER *robomation* ist die flexible Standard-Roboterzelle zur Erhöhung Ihrer Produktivität in der Fertigung. Diese Zellen können für Werkstücke bis 1 kg eingesetzt werden. Die SECKLER *robomation* gibt es in drei Ausführungen:

- + **F100** mit stationärem Roboter in Deckenmontage zum Be- und Entladen Ihrer Werkzeugmaschine über Schlüsselloch.
- + **LM100** mit Roboter auf einer Portalachse montiert, zum direkten Be- und Entladen Ihrer Werkzeugmaschine.
- + **FLM100** mit stationärem Roboter in Deckenmontage und Schlüsselloch-Übergabe an Portalachse zum Be- und Entladen Ihrer Werkzeugmaschine.

Alle Zellen können mit verschiedenen Palettenszuführungen ausgestattet werden.



Palettenschublade



Palettenband



Paletten-Stapelbox

Intelligente Lösungen mit System. Mit SECKLER *modulo* 300 und 500. Von SECKLER.

- + Kompakte und platzsparende Bauweise
- + Jederzeit erweiterbar, leicht umbaubar, immer wieder verwendbar
- + Optimierte Durchlaufzeiten durch modularen Baukasten
- + Konstante und schnelle Werkstückwechselzeiten

Die modulare Handhabungszelle SECKLER *modulo* ermöglicht eine absolut bedürfnisgerechte, individuelle und automatische Bestückung von Bearbeitungsmaschinen.

SECKLER *modulo* garantiert schnelle Taktzeiten, auch unter extremen Anforderungen. Die Zelle bietet eine kompakte und platzsparende Bauweise, lässt sich variabel und schnell umrüsten und kann jederzeit nach Belieben erweitert werden.

SECKLER *modulo* ist ein aus Erfahrung und Kundennähe heraus konzipiertes Handhabungssystem für hohe Ansprüche in der Produktionsautomation.

Eine der grossen Stärken von SECKLER *modulo* ist das durchdachte Baukastenkonzept mit einer Vielzahl kompatiblen und bewährten Modulen. In kürzester Zeit können damit produktionssichere und

zuverlässige Anlagen geschaffen werden, die jeder Aufgabenstellung gerecht werden.

SECKLER *modulo* gibt es in zwei Baugrössen. SECKLER *modulo* 300

wurde entwickelt für das Handling von Werkstücken mit Gewichten < 1 kg. SECKLER *modulo* 500 eignet sich für die Handhabung von Werkstücken < 5 kg.



Kombi-Schublade für Ausschuss/SPC



Data-Matrix-Code lesen



Mess-Station

Ganz ohne Gratwanderungen. Mit SECKLER *debu*ro. Von SECKLER.

10

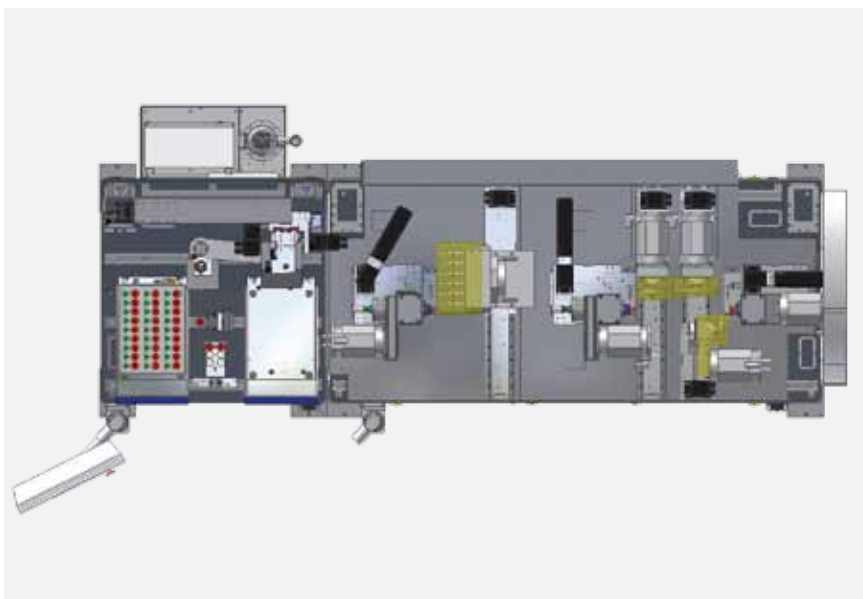
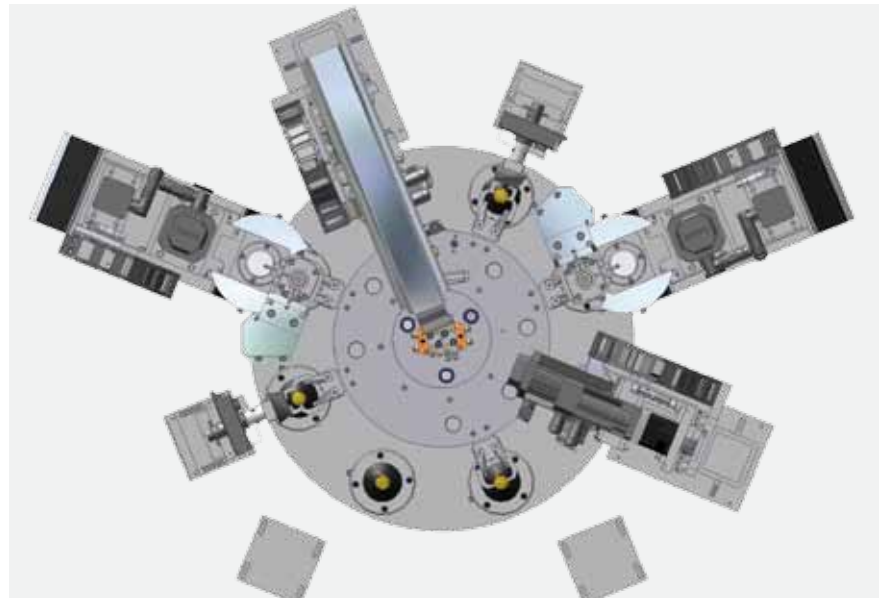
In jeder mechanischen Fertigung ergeben sich Bearbeitungsgrate nach Fertigungsoperationen wie Fräsen, Drehen, Schleifen, Honen usw.

SECKLER produziert seit 25 Jahren Entgrattechnik auf der Basis von Draht- oder Schleifbürsten – von scharfkantig gratfrei bis zu einer Kantenverrundung von 0,15 mm.

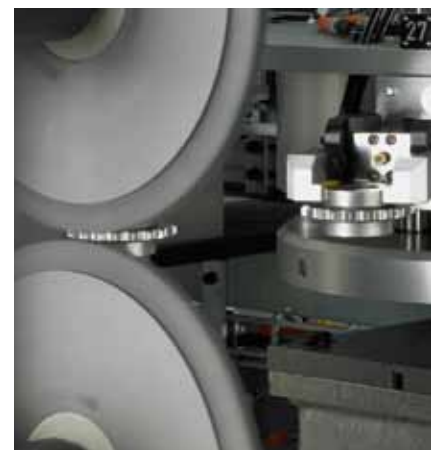
Diese langjährige Erfahrung hat SECKLER dazu veranlasst ein effizientes System zu entwickeln. Resultat ist ein erprobter Baukasten für unterschiedlichste Entgrataufgaben. Bei SECKLER bedeutet „Baukasten“ eine kürzere Lieferzeit Ihrer Anlage!



- + Repetitionsgarantie durch gleichbleibende Bearbeitungsqualität und gleichmässige Oberflächenbeschaffenheit
- + Arbeitsplatzhumanisierung durch Automatisierung gesundheitsschädlicher Prozesse (Metallstaub) und Reduktion der Verletzungsgefahr an Graten



Aus bewährten Komponenten mit Aussen-, Stirnseiten-, Innen- und Schlitz-/Nutenbürsten entstehen kundenspezifische Lösungen.



Finish vom Feinsten.

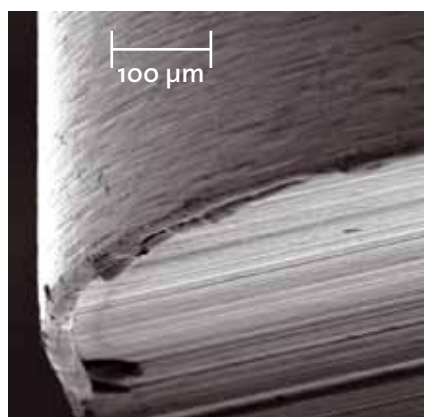
Mit SECKLER *debu*ro magnetfinish. Von SECKLER.

Das Magnetfinish-Verfahren ist eine neuartige Form der mechanischen Bearbeitung der Kanten und Oberflächen eines Werkstückes.

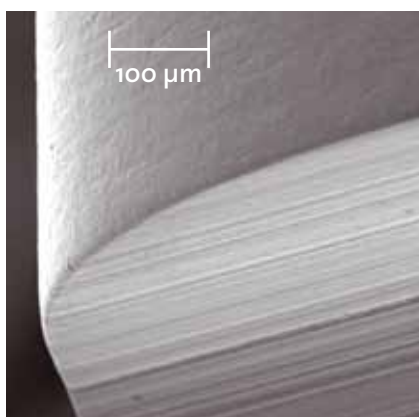
Das Werkstück wird im Magnetfeld eines oder zweier Bearbeitungsköpfe positioniert. Der Raum zwischen Werkstück und Magnetkopf ist mit magnetischem, abrasivem Schleifpulver ausgefüllt. Der Magnetismus hat die Funktion, das Pulver im Spalt zu halten, während die abrasive Komponente die Schneidfunktion des Pulvers zum Werkstück übernimmt.

Das SECKLER *debu*ro magnetfinish System besteht aus einer Magnetfinish-Einheit, eingebaut in eine SECKLER *modulo* Zelle mit Pulverzuführung, Spülung, Entmagnetisierung und Ultraschall-Waschstation. Ebenso lässt sie sich hervorragend mit der bewährten SECKLER *debu*ro Bürstentratentechnik, Sondermaschine oder SECKLER Handhabungstechnik kombinieren.

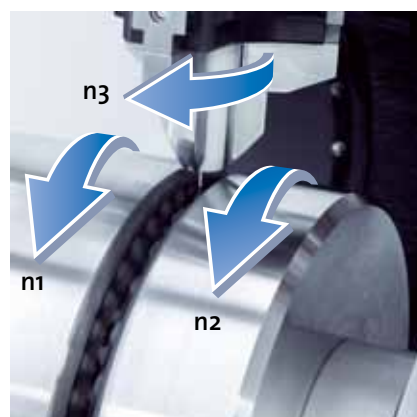
- + Exakt definierbare Kantenverrundung
- + Entfernen von „Droplets“ und Schleifgraten
- + Verdichten, Glätten und Polieren von Werkstückoberflächen



Vorher



Nachher



Technologieprinzip

Eine Klasse für sich. Mit SECKLER *sortero*. Von SECKLER.

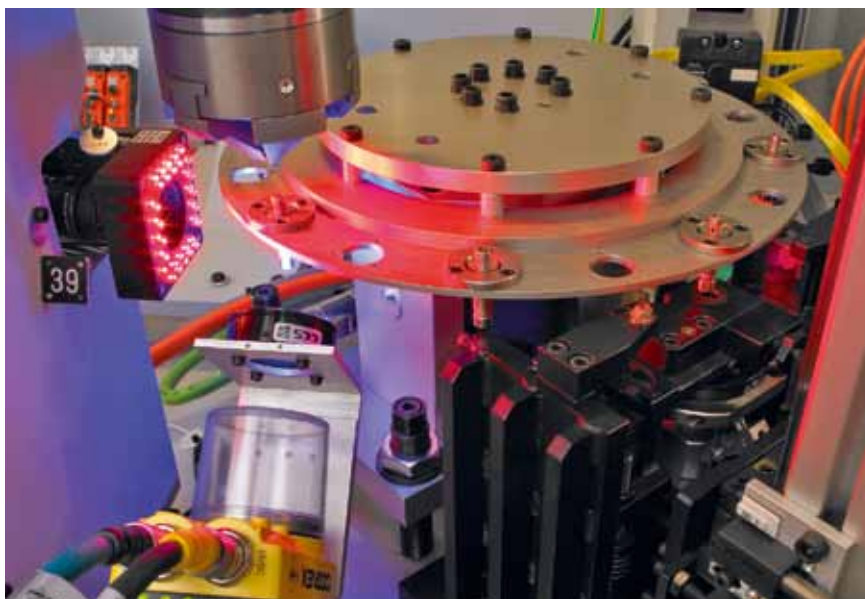
12

Die massgeblichen Anforderungen an einen Klassifizierungsautomaten ist das exakte Sortieren nach bestimmten Merkmalen oder Masseneinheiten wie Farbe, Form, Grösse, Härte, Gewicht oder Oberflächenbeschaffenheit.

Der SECKLER *sortero* ist ein intelligenter und hochpräzise arbeitender

Klassifizierungsautomat, bei dem Sie die Anzahl der Klassen, die Klassenbreite und den Messmittelhersteller selbst bestimmen. Es stehen verschiedenste Messverfahren zur Verfügung. Mechanisch wird mit Tastern gearbeitet. Für berührungslose Messungen werden optische oder pneumatische Scanning-Verfahren eingesetzt.

- + Exaktes Sortieren auch im μ -Bereich
- + 100% Kontrolle und Sicherheit – keine Teileverwechslung
- + Schnelle Umrüstung bei ähnlichen Teilen



Die Abbildung zeigt eine komplexe Messaufgabe. Auf dem Rundtisch werden drei Prüfungen durchgeführt:

- + Lesen des Data-Matrix-Codes mit sofortiger Kommunikation mit der Datenbank des Kunden
- + Untere Kamera prüft, ob das Werkstück gratfrei ist
- + Messen einer Sitztiefe für das anschliessende Ablegen in Klassen

Nach dem Messen werden die Resultate für die ganze Produktlebensdauer in der Datenbank gespeichert.

Ein guter Name verpflichtet. Stabilität und Präsenz. Von SECKLER.

Unsere Vision...

...mit kompetenten und motivierten Mitarbeitern sowie innovativen technischen Lösungen hilft SECKLER seinen Kunden ihre Wirtschaftlichkeit zu steigern. SECKLER schafft sich damit rundum zufriedene Kunden. SECKLER spielt also auch in Zukunft in der Champions-League der Produktionsautomation mit.

Unser Ziel...

...ist es, uns auf unser Kerngeschäft, die Herstellung von Systemen in der Produktionsautomation, Handhabungstechnik und im Sondermaschinenbau, zu konzentrieren. Wir wollen ein ideales Umfeld kreieren, welches erfolgreiche Beziehungen zu unseren Mitarbeitern und unseren Kunden fördert und unterstützt. Wir wollen eine gesunde Rentabilität erwirtschaften, um Neuentwicklungen zu fördern und welche die Weiterentwicklung der SECKLER AG stetig garantiert.

Unsere Geschichte

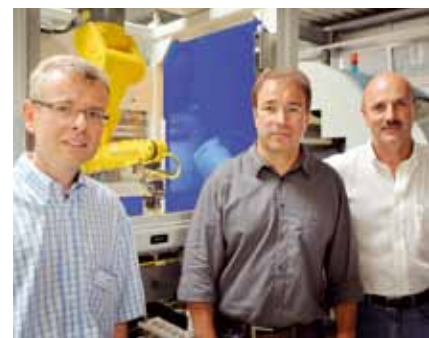
- 1975** gründet Robert Seckler in Biel ein Ingenieurbüro.
- 1983** erster Grossauftrag eines renommierten Automobilzulieferers für die automatisierte Herstellung von Benzineinspritznadeln.
- 2000** wird die Robert Seckler AG eine Firma der Conzeta-Gruppe.
- 2002** Einführung der modularen Handhabungszelle SECKLER *modulo 300* mit der SIEMENS PC-Steuerung.
- 2005** SQS Zertifikat ISO 9001. Entwicklung von SECKLER *modulo 500* und SECKLER *deburow*.
- 2006** Entwicklung der Standardroboterzelle SECKLER *robomation*.
- 2008** *ixmation* wird Dachmarke für SECKLER systems.
- 2009** SECKLER entwickelt SECKLER *deburow magnetfinish*. 01. September: Übernahme *ixmation* SECKLER systems durch Management-Buy-Out-Team. Umbenennung in SECKLER AG und Umzug in das BECK-Gebäude.
- 2011** Weiterentwicklung SECKLER *robomation FLM100* und SECKLER *deburow magnetfinish*.



Das Team in der Produktionshalle



Das Grossraumbüro



Die Geschäftsführung: Jacques Hess, Jürg Ballif, Walter Fuchser



Die Orientierung am Kundennutzen ist oberste Firmenphilosophie von SECKLER und wird konsequent umgesetzt. Dadurch entstehen

Beratung

Ausgangslage eines jeden Projektes ist die Engineering-Idee des Kunden. Eine frühe Zusammenarbeit mit einem Projektleiter von SECKLER, der in das Team des Kunden integriert wird, sorgt für effiziente, parallele Entwicklung. Dadurch ergeben sich kurze Informationswege, Austausch von Know-how und ideale Prozessabläufe. Diese umfassende Beratung optimiert die Kosten und die Projektabwicklung.



Engineering

Die Ingenieure in den mechanischen und elektronischen Konstruktionsabteilungen von SECKLER sorgen dafür, dass die Idee mit Hilfe von 3D-CAD konkrete Formen annimmt. Durch Situationsanalysen und Machbarkeitsuntersuchungen sowie automationsgerechtes Teiledesign, werden grosse Einsparungen realisiert und individuell abgestimmte wirtschaftliche Lösungen konzipiert.



Anlagenbau

Die standardisierte modulare Bauweise der SECKLER *modulo* Elemente können bedarfsgerecht und schnell in einer Anlage zusammengestellt werden.

Die Software-Entwicklung erstellt die digitale Benutzeroberfläche, bindet auf Wunsch Daten des Kunden mit ein oder beschreibt Schnittstellen zu anderen Steuerungssystemen.





Kundenbedürfnis wird gross geschrieben. Analyse, Projektierung und Service. Von SECKLER.

massgeschneiderte Lösungen von hoher Qualität mit einem Serviceangebot, das keine Wünsche offen lässt.

SECKLER garantiert somit auch in punkto Vertrieb und Service Höchstleistungen zum Nutzen des Kunden.

Inbetriebnahme

Zur Inbetriebnahme vor Ort wird dem Kunden für jede einzelne Anlage auch eine komplette Dokumentation in den Standardsprachen Deutsch, Englisch, Französisch oder Italienisch ausgehändigt.

Darin enthalten sind auch CAD-Konstruktionsunterlagen, Stück- und Ersatzteillisten, Anleitungen nach CE-Richtlinien, Wartungspläne und Ersatzteilver schläge.



Schulung

Mit der Inbetriebnahme einer Anlage ist der Auftrag für SECKLER noch lange nicht abgeschlossen. Bei jeder Abnahme einer Anlage wird das Personal des Kunden intensiv und umfassend, in Bezug auf störungsfreie Bedienung und technischen Unterhalt, geschult. Trainings in den Bereichen Mechanik, Elektrik und Software sorgen für eine rasche Diagnose im eigenen Haus.



Service

Die Produktion darf nicht still stehen. Daher sorgt der SECKLER Kundendienst mit kompetenten Servicetechnikern für eine sichere Einsatzbereitschaft aller gelieferten Systeme. Bei Störungen einer Anlage kann Unterstützung per Ferndiagnose Monteur-einsätze vermeiden. Des Weiteren bietet SECKLER Serviceverträge für präventive Wartungen, Nachrüstungen oder Modernisierungen an.



SECKLER

SECKLER AG
Moosstrasse 3
Postfach 307
CH-2542 Pieterlen
Schweiz

Telefon +41 (0)32 376 07 30
Telefax +41 (0)32 376 07 36

info@seckler.ch
www.seckler.ch